

# 도시미터 CK-120A

## 주요 특징



FM 531001 EMS 552104



← 도시벤티지 (doseBadge<sup>5</sup>)

← 도시벤티지 완드 (doseBadge<sup>5</sup> Wand)

- ▶ doseBadge® 개발 20년의 결과
- ▶ HML (C-A)에 대한 LCeq - LAeq 측정
- ▶ 모든 격분기 및 피크 채널 1 초 데이터 로깅
- ▶ 일일 타이머와 설정된 시간에 자동 측정을 예약 가능
- ▶ dBLink 모바일 앱 (안드로이드 및 아이폰OS)와 doseBadge<sup>5</sup> Wand 원격 통신
- ▶ 모바일 장치 dBLink 앱으로 doseBadge<sup>5</sup>를 구성 & 측정 보기
- ▶ 안전하고 안정적인 측정을 위해 제어 장치, 케이블 그리고 디스플레이가 없음
- ▶ 탭 센서는 외부 충격으로부터 측정을 보호, 케이블 그리고 디스플레이가 없음
- ▶ 설치, 구축 및 데이터 다운로드가 간단함
- ▶ 동시에 격분기 및 피크 채널 기록
- ▶ 보고서 & 데이터 분석용 NoiseTools™ 한글 소프트웨어 무료 제공됨
- ▶ 간편하고 효과적으로 측정을 추적하도록 사용자별로 doseBadge<sup>5</sup> 기기를 할당
- ▶ 자동 교정 기능을 가진 내장 마이크
- ▶ 사용자가 정의한 레벨 선폰 초과를 시각적 표시
- ▶ 60dB ~ 143dB 측정 범위

## 상세 설명

### 원격 접속

안드로이드 및 iOS 용 dBLink 앱으로 doseBadge<sup>5</sup>을 당신의 기기의 구성 및 측정 데이터를 보고 제어 할 수 있습니다. 당신에게 유용한 소음 측정을 할 수 있는 유연성을 제공, 중간 시프트 판독을 검토하고 기기를 제어 할 수 있는 doseBadge<sup>5</sup> 완드를 사용합니다.

### 당신이 필요한 모든 데이터

doseBadge<sup>5</sup>는 작업 구역에서의 소음뿐만 아니라 전 세계적으로 모든 산업 소음 기준을 충족시키는데 필요한 측정 데이터를 모두 제공합니다. 미러를 위하여 doseBadge<sup>5</sup>의 모바일 dBLink 앱과 NoiseTools 한글 소프트웨어를 사용하여 소음 측정 합니다.

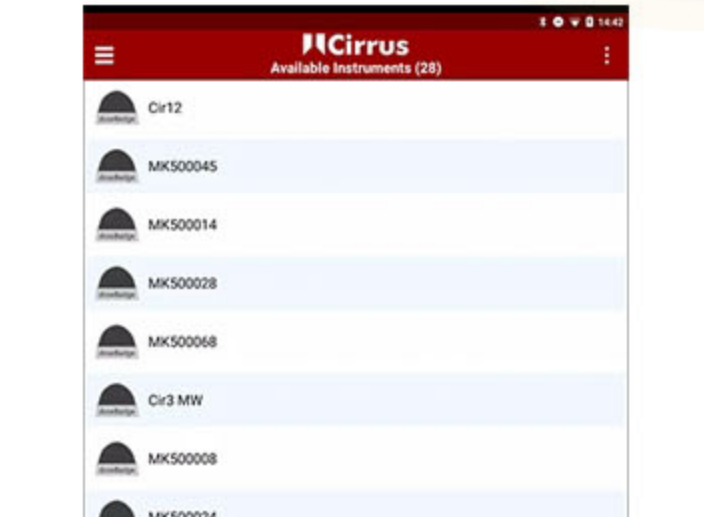
### 스케줄에 따른 측정 타이머

스케줄 타이머를 사용하여 자동적으로 측정을 매일 시각 & 중지를 사용자의 조작없이 데이터를 수집합니다. NoiseTools, dBLink 앱 또는 doseBadge<sup>5</sup> 완드로 측정을 시작, 중지, 일시 중지 합니다.

### 다운로드 & 충전

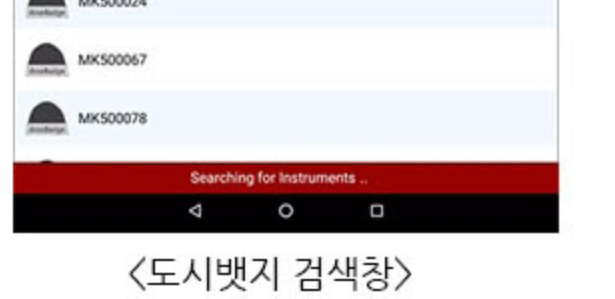
doseBadge<sup>5</sup> 도크는 도시벤티지 5개를 충전과 동시에 다운로드 할 수 있습니다.

### • dBLink 모바일 앱 (안드로이드폰, 아이폰OS)



안드로이드폰, 아이폰 OS에서 무료로 앱을 다운받아 사용할 수 있습니다. 구글PLAY 스토어에서 다운로드하세요.

dBLink 앱에서 간편하게 도시벤티지를 작동할 수 있습니다. 앱을 실행해서 도시벤티지 검색, 작동, 측정값 보기, 도시벤티지 설정을 할 수 있으며 제품을 사용하는 사용자 중심의 신개념 도시벤티지입니다.



< 도시벤티지 검색창 >



< 도시벤티지 실행창 >



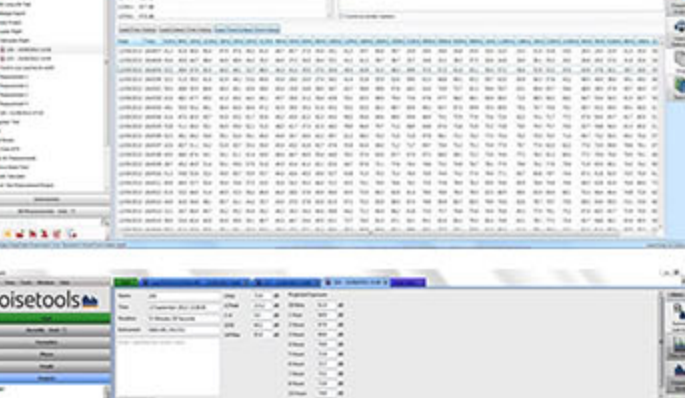
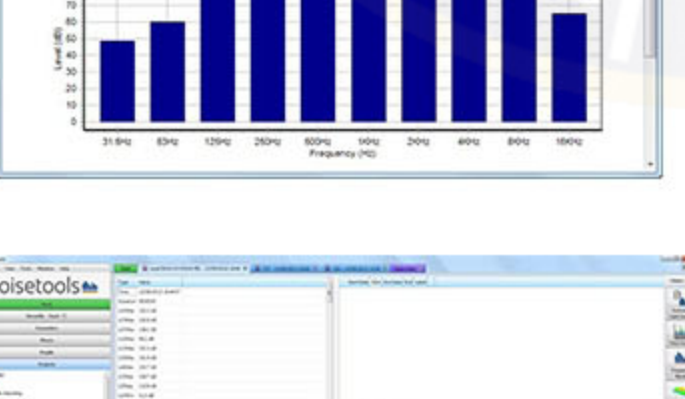
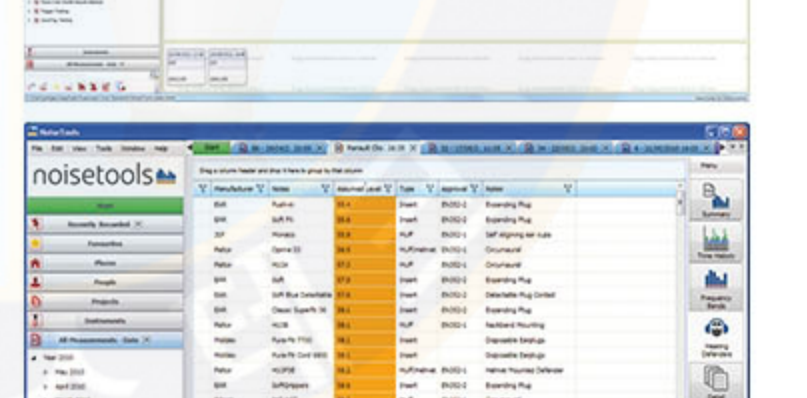
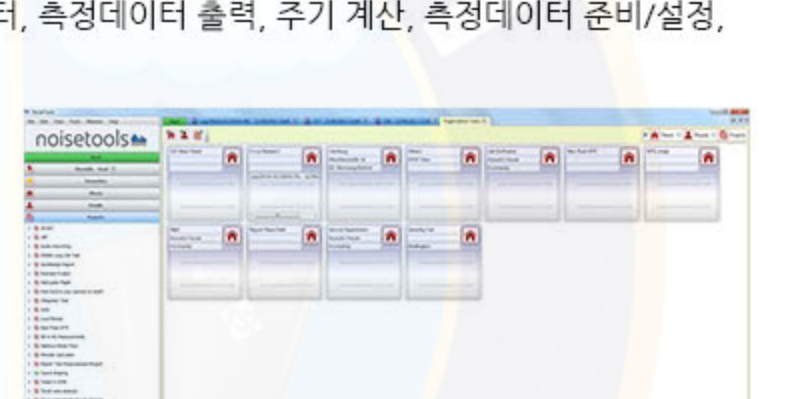
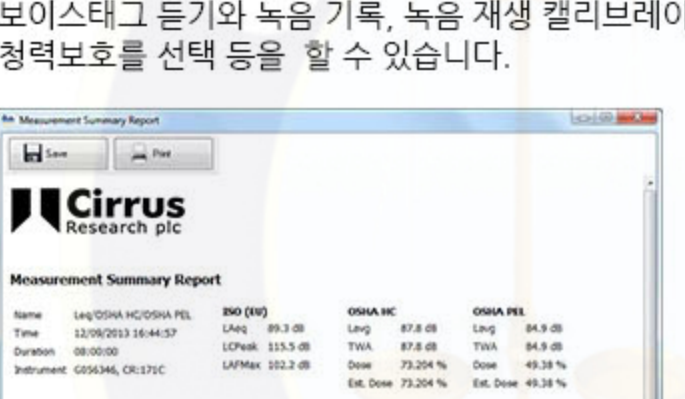
< 도시벤티지 측정값 보기창 >



< 도시벤티지 설정창 >

### • NoiseTools 한글지원 소프트웨어 (컴퓨터, PC)

소프트웨어의 장점: 심플하고 직관적인 사용, 라이센스 무료, 미래의 경쟁력을 갖추었으며, 빠르고 간편한 측정 레포트 측정 경보의 디테일하게 볼 수 있으며, 마크, 주석과 하이라이트 측정데이터가 가능합니다. 보이스태그 등기의 녹음 기록, 녹음 개행 캘리브레이터, 측정데이터 출력, 주기 계산, 측정데이터 준비/설정, 청력보호를 선택 등을 할 수 있습니다.



• doseBadge<sup>5</sup> 도크는 도시벤티지 5개를 충전과 동시에 다운로드 할 수 있습니다.

### < 도시벤티지 구성품 용어 설명 >



← 도시벤티지 (작업자의 어깨 장착)

← 도시벤티지 도크 (5개 충전기능)

← 도시벤티지 완드 (별도구매)

## 제품 적용

건설현장, 시설, 작업장 소음측정 등 : 작업자의 어깨고정하여 돌아다니며 작업장의 소음측정에 용이합니다.



## 사양

**Applicable Standards**  
IEC 61252:1993 +AMD1:2000 Personal Sound Exposure Meters  
ANSI S1.25:1991 (R2007) Personal Noise Dosimeters

**Measurement Range (Typical)**  
RMS Range: 60dB(A) to 140dB(A)  
Peak Range: 80dB(C) to 143dB(C) Peak  
RMS Frequency Weighting: A, C, or Z  
RMS Time Response: None, Fast or Slow  
Peak Frequency Weighting: A, C or Z

**Visual Indication of Status**  
4 colour LED to show instrument status, heartbeat and measurement activity

**Measurement Functions**  
The doseBadge<sup>5</sup> provides simultaneously the following measurement channels:  
4 Simultaneous Independent Integrator Channels  
2 Simultaneous Independent Peak Channels  
Configuration of the integrators and peak channels can be chosen from a preset list, for example ISO (LAeq), ISO (LCeq), OSHA HC, OSHA PEL, ACGIH or user configured as needed.

**Overall measurement data**  
Measurement duration  
Start time & date  
Instrument serial number & name  
Calibration information (field & factory calibration)  
Overload & Tamper sensor activation

**Integrator Channels**  
Measurement Data  
Average Integrated Sound Level (Leq/LAWG)  
Time Weighted Average (LEP, d/LEX, 8/TWA)  
Sound Exposure & Estimated Sound Exposure  
% Dose & Estimated % Dose  
ULT Duration  
SPL Max Level & Time  
SPL Min Level

**Configuration Options**  
Channel name: Preset or user defined  
Exchange rate: 3, 4 or 5dB  
Criterion Level: 80dB to 100dB in 1dB steps  
Threshold Level: 1hr to 24hrs in 1hr steps  
Threshold Level: None, 70dB to 100dB n 1dB steps  
Time Weighting: Fast, Slow or None  
Frequency Weighting: A, C or Z  
ULT Level: 70dB to 140dB in 1dB steps  
ULT Time Weighting: None, Fast or Slow  
ULT Frequency Weighting: A, C, or Z  
SPL Max Freq Weighting: A, C or Z  
LED Threshold Trigger: User selectable channel with user selectable % Dose trigger levels

**Peak Channels**  
Measurement Data  
Time history (Noise Profile): 1 second or 1 minute configuration Options  
Frequency weighting: A, C or Z

**Time history**  
1 second or 1 minute time history data for each integrator & peak channel (6 channels)

**Measurement Control**  
**Manual**  
Manual Start, Stand or Pause via NoiseTools, doseBadge<sup>5</sup> Wand or dBLink App  
**Automatic scheduled measurements**  
Timed start, pause & stop of measurements  
Three timed periods per day  
Lunch break pause  
Day-by-day control

**Shock/Tamper Sensor**  
Internal accelerometer with Off/Low/Medium/High sensitivity settings to detect impact & tampering. Detected impacts marked on time history data

**Calibration**  
Automatic detection of external acoustic calibration User configurable calibration level (typically 114dB or 94dB) for use with 1/2" acoustic calibrators such as the Cirrus CR-514 (94dB) or CR-518 (114dB)

**Memory**  
CR:120A doseBadge  
Up to 80 hours of Time History Data (6 Channels)  
Up to 40 individual Measurements  
Maximum duration of any single measurement: 24 hours

**Power**  
Internal NiMH Battery  
Typical Battery Life >24 hours  
Typical 3 hour charge time from empty

**CU Series Chargers**  
CU:120A 5 way charger & download dock

**Output**  
Wireless communication to doseBadge<sup>5</sup> Wand or dBLink App  
USB download via CU:120A Dock - Download from all 5 docks simultaneously

**Dimensions**  
CR:120A doseBadge  
66mm x 43mm x 53mm (excluding clips)  
2.53" x 1.69" x 2.01" (excluding clips)

**Weight**  
CR:120A doseBadge 85gms (2.9oz)

**Temperature**  
-10°C to +50°C Operating  
-20°C to +60°C Storage  
Humidity  
Up to 95% RH Non-Condensing

**Software**  
NoiseTools software supplied as standard with license free installation and free of charge upgrades available from the Cirrus website Cirrus Research plc reserves the right to amend these specifications at any time without prior notice.

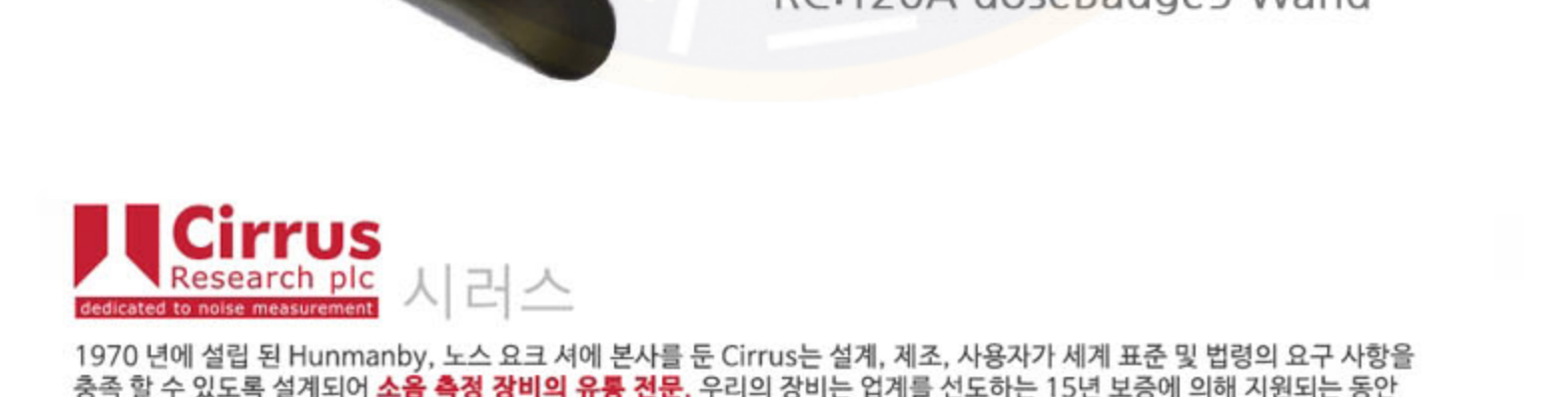
### CR:120A 도시벤티지와 CR:110A 도시벤티지(구모델) 사양 비교표

Function	CR:120A doseBadge5	CR:110A doseBadge MK4
Measurement range	60dB to 140dB RMS 80dB to 143dB Peak	70dB to 130dB RMS 80dB to 140dB Peak
Frequency Weightings	A, C & Z for RMS A, C & Z for Peak	A for RMS C for Peak
Time Weightings	None, Fast or Slow	None or Slow
Simultaneous Integrators	4 user configurable	1 user configurable, 1 fixed
Simultaneous Peak Channels	2 user configurable	1 fixed
Number of measurements	Up to 40	1 fixed
Memory	Up to 80 hours	Up to 24 hours
Data logging	1 second of all channels (up to 6) 1 minute option	1 minute only
Communication	USB & Wireless	Infra-Red
Measurement Control	Wireless via doseBadge <sup>5</sup> Wand Wireless via dBLink App Manual via NoiseTools Automatic scheduled measurements	Manual from Reader
Calibration	Automatic with standard 1/2" acoustic calibrator	Manual from Reader
Tap sensor	Accelerometer with user configurable threshold levels	None
Measurement functions	User configuration of all channels & integrator functions	One user configurable channel
Indicators	4 colour LED to show instrument status, heartbeat and measurement activity	One blue LED
Additional measurement information	Badge name Person, Project & Place information can be assigned to a badge & downloaded into NoiseTools	None
Upper limit triggers & max/min	Upper Limit Threshold for each channel with user selectable Frequency & Time weighting SPL Max Level SPL Min Level SPL Max Time	100% dose exceedance on channel 1 only

## 기본 구성품

- CK:120A/5 구성 : 도시벤티지 CR:120A doseBadge5 dosimeter with windshield - 5개 (방풍포함) 도시벤티지도크 CU:120A dock - 1개 전원공급기 CU:196A mains power supply - 1개 캘리브레이터 CR:518 114dB Class 2 acoustic calibrator - 1개 하드케이스 CK:311 carrying case - 1개 소프트웨어 NoiseTools software CD USB케이블 USB cable
- CK:120A/10 구성 : 도시벤티지 CR:120A doseBadge5 dosimeter with windshield - 10개 (방풍포함) 도시벤티지도크 CU:120A dock - 2개 전원공급기 CU:196A mains power supply - 1개 캘리브레이터 CR:518 114dB Class 2 acoustic calibrator - 1개 하드케이스 CK:311 carrying case - 1개 소프트웨어 NoiseTools software CD USB케이블 USB cable

※ CK:120A/1, 2, 3, 4, 5, 10 모델명 변경에 따라 도시벤티지수량이 1, 2, 3, 4, 5, 10개로 변동됩니다.  
※ dBLink App은 구글 Play Store 또는 App Store 등에서 무료로 다운로드하세요.



하드케이스 CK:311

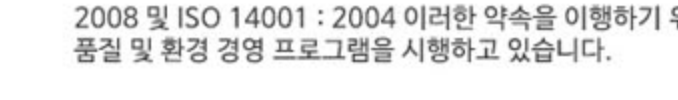
캘리브레이터 CR:518

도시벤티지 CR:120A

도시벤티지도크 CU:120A

전원공급기 CU:196A 소프트웨어 NoiseTools software CD USB케이블 USB cable

## 옵션 구성품 (별도구매)



- 도시벤티지 방풍망 : UA:120 doseBadge5 Windshield
- 도시벤티지 완드(도시벤티지리더기) : RC:120A doseBadge5 Wand



1970년 설립된 Humnaby, 소스 오직 서에 본사를 둔 Cirrus는 설계, 제조, 사용자가 세계 표준 및 법령의 요구 사항을 충족할 수 있도록 설계되어 소음 측정 장비의 유통 전문. 우리의 장비는 업계 선도하는 15년 보증에 의해 지원되는 동안 작동 혁신적이고 견고합니다. 경험 40년 이상으로 우리는 지시, 백업, 지원 및 자신감을 가지고 우리의 제품을 제공할 수 있습니다.

당사의 제품은 전 세계적으로 사용될 수 있으며, Cirrus 리서치 plc의 사무실, 엄선된 유통 업체 및 서비스 센터의 범위를 통해 사용할 수 있습니다. 우리는 또한 그들의 애플리케이션에 가장 적합한 개척자를 결정하는 데 도움이 우리의 기존 및 잠재 고객과의 조인과 정보를 제공합니다.

2008 및 ISO 14001 : 2004 이러한 약속을 이행하기 위해 Cirrus는 ISO 9001의 요구 사항을 충족하는 것으로 인증받은 품질 및 환경 경영 프로그램을 시행하고 있습니다.